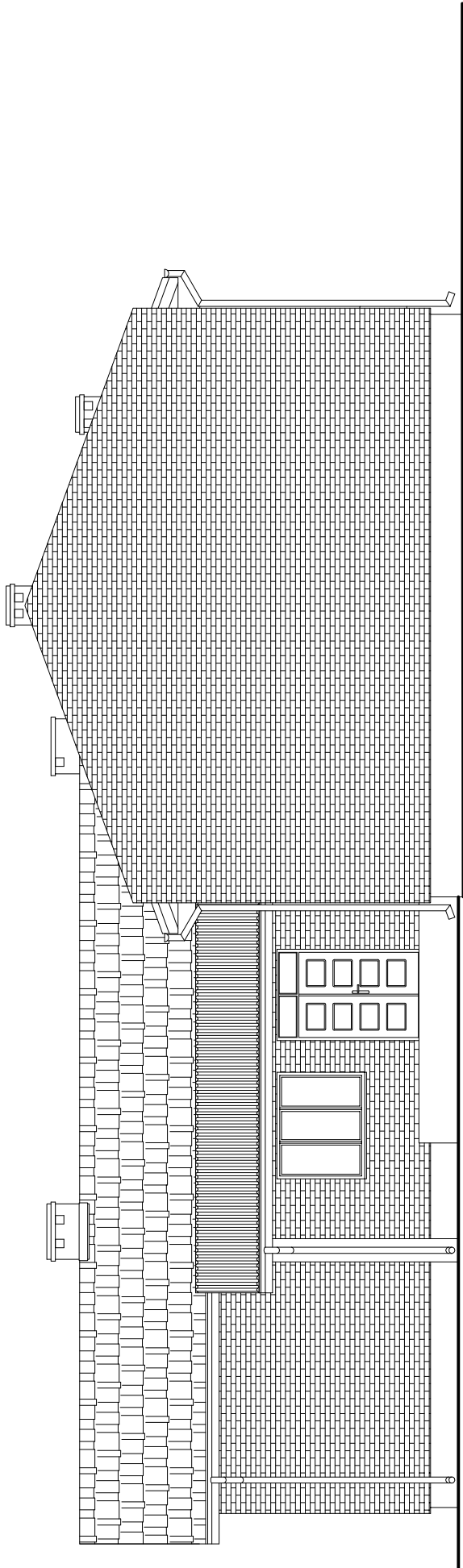
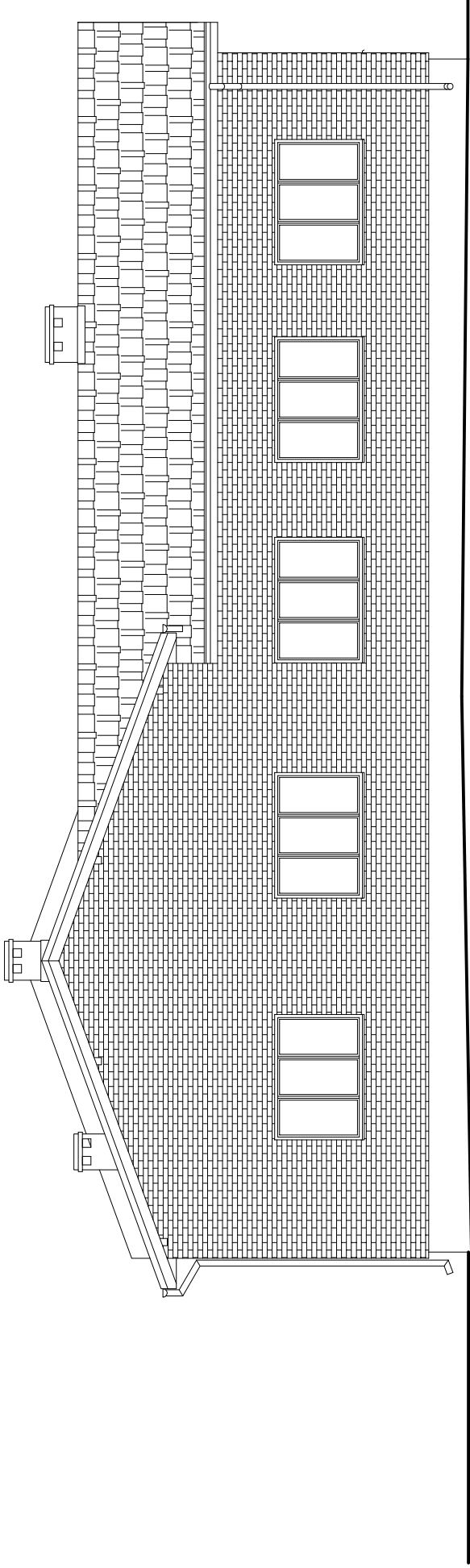


Elewacja zachodnia



Elewacja wschodnia



<div>BM</div> <div><div>małeubarbara@poczta.onet.pl</div><div>tel. kom. 602 22 90 70</div></div>					FIRMA BUDOWLANA I HANDLOWA					mgr inż. Barbara MALEC				
					91 - 020 ŁÓDŹ					ul. Inowrocławska 5 m. 61				
TEMAT :										ŚWIETLICA WIEJSKA W NOWINACH - ROZBUDOWA				
CZĘŚCI DACHU														
LOKALIZACJA:					NOWINY, gm. BĘDKÓW, działka nr 38/3									
AUTOR:					mgr inż. Barbara MALEC					upr. nr 9/71- Łw				
ASYSTENT:					Justyna Kowalczyk									
TYTUŁ RYS:					ELEWACJA ZACHODNIA I WSCHODNIA - PROJEKT									
DATA:		LIPIEC 2011 R.			SKALA:		1:100			NR. RYS.:		06		